

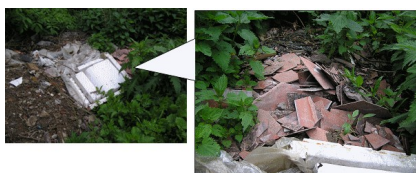
Manuál komunálneho a triedeného zberu odpadov pre mesto Rožňava



Zmesový komunálny odpad – je zavedený zber v individuálnej bytovej výstavbe 1 x za 7 dní zo 120 l nádob a v komplexnej bytovej výstavbe 1 x za 7 dní z 1 100 l nádob.



Biologicky rozložiteľný odpad – je zavedený zber v individuálnej bytovej výstavbe 1 x za 7 dní zo 120 l nádob hneď farby v mesiacoch marec až november. Občania môžu takýto odpad taktiež odovzdať bezplatne na zberovom dvore Brantner Gemer s. r. o., Štítická č. 21 v Rožňave, alebo doma kompostovať v kompostovacích zásobníkoch. Taktiež je v rámci jarného a jesenného upratovania vykonávaný zber biologicky rozložiteľných odpadov a to objednávkovým systémom, prístavením veľkoobjemových kontajnerov.



Drobný stavebný odpad – zber týchto odpadov je vykonávaný priebežne počas celého roka, a to zavedením množstvomého zberu, alebo každý občan môže tento odpad odovzdať na zberovom dvore Brantner Gemer s. r. o., Štítická č. 21 v Rožňave. Za takýto vzniknutý odpad je účtovaný miestny poplatok, ktorý je schválený Mestským zastupiteľstvom v Rožňave vo VZN o miestnych daniach a poplatkoch vyrubený vo výške 0,071 €/kg drobného stavebného odpadu.



Objemný odpad – je zavedený objednávkový systém zberu objemného odpadu (skrine, kusy nábytku, stoličky, sedacie súpravy, fotely, atď.), že občan si môže objednať kontajner. Taktiež je každoročne 2 x vykonávaný zber objemného odpadu z územia mesta Rožňava, a to v rámci vyhláseného jarného a jesenného upratovania. Taktiež počas roka každý občan mesta môže odovzdať objemný odpad na zberovom dvore Brantner Gemer s. r. o., Štítická č. 21 v Rožňave.



Papier – je zavedený pravidelný zber papiera podľa schváleného harmonogramu zberu v individuálnej bytovej výstavbe aj v kompletnej bytovej výstavbe. V individuálnej bytovej výstavbe sa papier dávajú do modrých plastových vriec, v kompletnej bytovej výstavbe sa papier ukladá do 1 100 l kontajnerov s modrým vekom a odvoz pravidelne zabezpečuje oprávnená zberová spoločnosť. Taktiež je zabezpečovaný zber papiera z územia mesta nad rámec pravidelného zberu mobilne z jednotlivých ulíc mesta a samozrejme každý občan mesta môže odovzdať papier na zberovom dvore Brantner Gemer s. r. o., Štítnická č. 21 v Rožňave

Plasty – je zavedený pravidelný zber plastov podľa schváleného harmonogramu zberu v individuálnej bytovej výstavbe a v kompletnej bytovej výstavbe. V individuálnej bytovej výstavbe sa plasty dávajú do žltých plastových vriec, v kompletnej bytovej výstavbe sa plasty ukladajú do 1 100 l kontajnerov so žltým vekom a odvoz plastov pravidelne zabezpečuje oprávnená zberová spoločnosť. Každý občan môže počas roka plasty odovzdať na zberovom dvore Brantner Gemer s. r. o., Štítnická č. 21 v Rožňave.



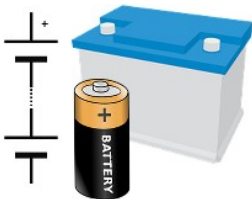
Sklo – je zavedený pravidelný zber skla podľa schváleného harmonogramu zberu v individuálnej bytovej výstavbe a v kompletnej bytovej výstavbe. Sklo sa ukladá do 1 100 l kontajnerov so zeleným vekom a odvoz skla pravidelne zabezpečuje oprávnená zberová spoločnosť. Každý občan môže počas roka sklo odovzdať na zberovom dvore Brantner Gemer s. r. o., Štítnická č. 21 v Rožňave.

Biologicky rozložiteľný odpad zo záhrad a parkov – je zavedený pravidelný zber v individuálnej bytovej výstavbe. Uvedený odpad sa ukladá do 120 l hnedých zberných nádob a odvoz odpadu je pravidelne zabezpečuje oprávnená zberová spoločnosť. Taktiež je pre občanov zabezpečený objednávkový systém zberu (tráv, lístia konárov). Z verejných priestranstiev z kompletnej bytovej výstavby je biologicky rozložiteľný komunálny odpad odváňaný do zberového dvora. Každý občan môže počas roka uvedený odpad odovzdať na zberovom dvore Brantner Gemer s. r. o., Štítnická č. 21 v Rožňave.



Jedlé tuky a oleje – je 2 x ročne vykonaný zber opotrebovaných olejov a tukov v rámci jarného a jesenného upratovania. Každý občan môže počas roka uvedený odpad odovzdať na zberovom dvore Brantner Gemer s. r. o., Štítnická č. 21 v Rožňave.

Šatstvo – je zavedený pravidelný zber v individuálnej a v kompletnej bytovej výstavbe. Opatrebované šatstvo sa ukladá do špeciálnych kontajner slonovej kosti, ktoré sú rozmiestnené na území mesta a zber tohto odpadu zabezpečuje oprávnená zberová spoločnosť.



Batérie a akumulátory – je 2 x ročne vykonaný zber opotrebovaných akumulátorov a batérií v rámci jarného a jesenného upratovania. Každý občan môže počas roka uvedený odpad odovzdať na zberovom dvore Brantner Gemer s. r. o., Štítnická č. 21 v Rožňave. Taktiež ho môže odovzdať aj v obchodoch, ktoré predávajú batérie a akumulátory.



Elektroodpad - je 2 x ročne vykonaný zber opotrebovaných elektroodpadov (chladničky, práčky, televízory, počítače atď.) v rámci jarneho a jesenného upratovania. Každý občan môže počas roka uvedený odpad odovzdať na zberovom dvore Brantner Gemer s. r. o., Štítnická č. 21 v Rožňave. Taktiež ho môže odovzdať aj v obchodoch, ktoré predávajú elektrické spotrebiče.



Liečivá - Každý občan môže počas roka uvedený odpad odovzdať na území mesta v miestnych lekárnach.



Opotrebované pneumatiky – zber opotrebovaných pneumatík z osobných automobilov od občanov je zabezpečený v rámci jarneho a jesenného upratovania. Počas kalendárneho roka môže každý občan zo svojho osobného automobilu bezplatne odovzdať opotrebované pneumatiky na zberovom dvore Brantner Gemer s. r. o., Štítnická č. 21 v Rožňave.